

可扣稅自願性供款 (TVC)



政府通過法例^{*}，由2019年4月1日起，作出強積金可扣稅自願性供款(TVC)的計劃成員可獲稅務優惠，鼓勵市民及早養成儲蓄習慣，為退休開支作出準備。

TVC三大優點

方便

- 合資格人士可自由選擇設有TVC的強積金計劃，直接向受託人開立TVC帳戶及作出供款。
- 強積金受託人每年會提供供款概要，方便填寫報稅表。

靈活

- 可不定期、不同金額靈活供款。

簡單

- TVC帳戶持有人可隨時將全數帳戶結餘轉移至其他強積金計劃的TVC帳戶。

甚麼是TVC?



誰可作出TVC?

在強積金計劃中持有供款帳戶或個人帳戶；或獲強積金豁免的職業退休計劃的成員均合資格作出TVC



如何作出TVC

可在任何一個提供TVC帳戶的強積金計劃開立TVC帳戶，並直接作出供款



如何享用扣稅優惠

- 存入TVC帳戶的供款可享稅務扣減優惠
- 扣稅額上限為每年\$60,000 **
- 稅務扣減措施於2019/20課稅年度開始生效



提取安排

TVC必須保存至65歲(除符合法例訂明的特定情況外)才可提取



轉移安排

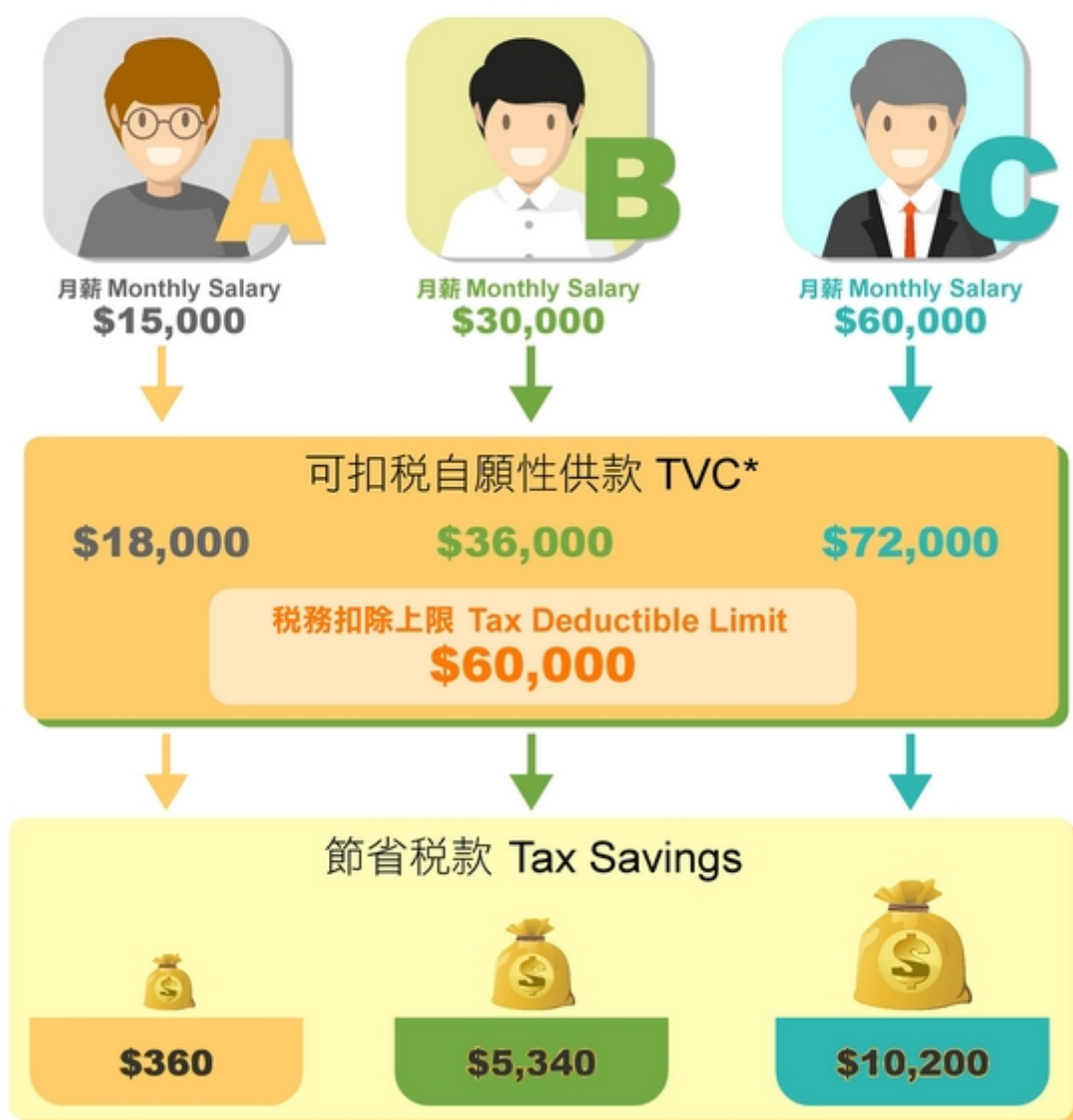
可隨時將全數帳戶結餘轉移到同一成員其他強積金計劃的TVC帳戶

*根據《2019年稅務及強積金計劃法例（關於年金保費及強積金自願性供款的稅務扣除）（修訂）條例》，由2019/20課稅年度起，強積金計劃成員作出的TVC及合資格延期年金保單繳付的年金保費，可享稅務扣減優惠。

**此上限為TVC 和合資格延期年金保費的合計上限。

個案例子

每年節省稅款 Tax Savings Each Year



*每個課稅年度的稅務扣除上限為\$60,000，這個上限為該課稅年度內TVC及合資格延期年金保費的合計上限。

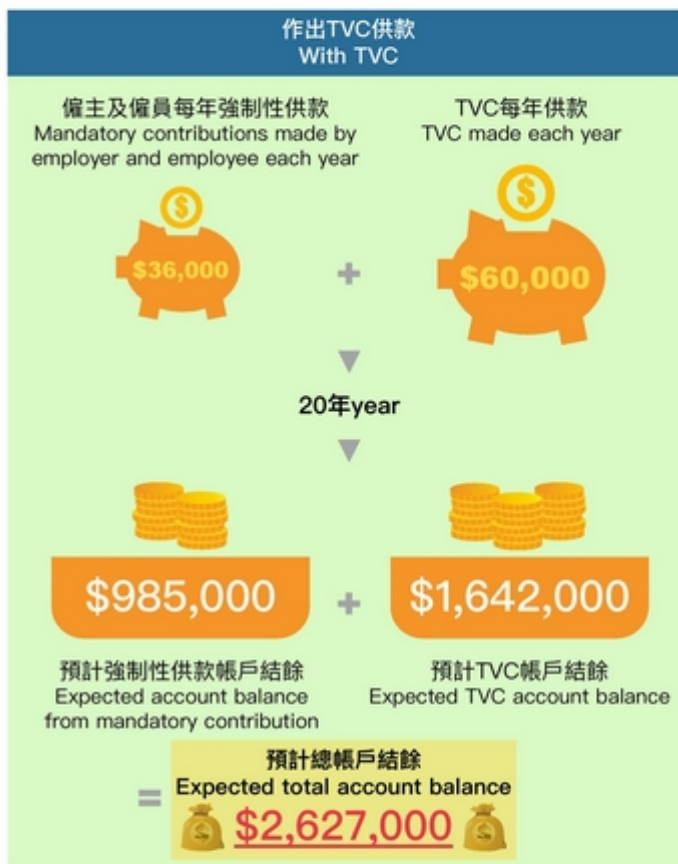
TVC帳戶內的全數結餘，無論是否符合扣稅條件，均須保存至計劃成員65歲才可提取(符合法例訂明的特定情況除外)。

註：

- 上圖以不同收入的單身人士為例子，假設只有基本免稅額及強制性供款稅務扣減的情況下，若以該年收入10%作可扣稅自願性供款，計算該年可節省稅款。可節省稅款以2018/19課稅年度的稅率計算。
- 例子只作參考。雖然有關扣減稅額最多可以為納稅人每年節省\$10,200稅款，但並不代表所有納稅人用盡此\$60,000扣減稅額，便可以節省\$10,200稅款。個人可節省的稅款額需視乎其收入、所享有的扣減額及免稅額、以及合資格延期年金保費或可扣稅自願性供款金額等多個因素而定。



預計強積金帳戶結餘 Expected MPF Account Balance



167% ↑

作出TVC供款將為預計帳戶結餘總額增加 **167%**
TVC contributions will increase the total expected account balance by **167%**

註：

- 上圖例子假設僱主及僱員強制性供款各為每月最高上限\$1,500及僱員連續每月作出\$5,000 TVC（即每年\$60,000 TVC），以年率化3%的投資回報計算20年之後可獲得的強積金。